



FLAMENCO CABARÉ

CHONI CÍA. FLAMENCA

Choni
CÍA FLAMENCA

SINOPSIS

"Flamenco Cabaré" es un espectáculo que rinde homenaje a los cafés cantantes y al teatro de variedades, espacios emblemáticos donde el flamenco floreció en su forma más auténtica y bohemia. La música, la danza y la teatralidad se entrelazan para recrear la atmósfera de aquellos lugares, donde el cante, el baile y el toque de guitarra se mezclaban con la chispa del cabaret. Con una cuidada selección de piezas, el espectáculo transporta al público a una época en la que el flamenco y las variedades convivían en un mismo escenario, creando un ambiente cargado de emoción y pasión.

Asunción Pérez "Choni" ejercerá de maestra de ceremonias para llevarnos de la mano en este recorrido donde evocaremos la sonoridad y las estampas de otros tiempos: Desde una zambra al más puro estilo de nuestras folclóricas hasta la mágica danza serpentine que nos traslada a la "Belle époque", pasando por la expresión más genuina de un zapateado o el vuelo de un mantón y aderezado con textos de poetas andaluces.

En esta puesta en escena, no exenta de contemporaneidad, tampoco podemos olvidarnos del público cuya intervención, en determinados momentos, será pieza clave en la experiencia





FICHA ARTÍSTICA

ASUNCIÓN PÉREZ “CHONI” INTÉRPRETE

JOSÉ TORRES GUITARRA

ESTRELLA TÁVORA DIRECCIÓN

FICHA TÉCNICA

CURRO MEDINA FOTOGRAFÍA

FELISA GARCÍA,
STRA.SILLER,
JOSE GALVAÑ VESTUARIO

ASUNCIÓN PÉREZ PRODUCCIÓN



LA CHONI

Bailaora valiente, imaginativa, con una sensibilidad exquisita... Una artista prototipo de la escuela sevillana a la que no le gusta repetir el pasado sin más. Bailes de ayer , pero renovados y revividos hoy. Creadora inquieta, ecléctica....

Profesora titulada por el Conservatorio Superior de Música y Danza de Sevilla. Lleva una larga trayectoria profesional como solista y formando parte del elenco artístico de compañías importantes como las de Mario Maya y Eva Yerbabuena, entre otras. Tras la obtención del Giraldillo al "espectáculo más Innovador" en la XIV Bienal de Flamenco con "Malgama, Circontemporáneo y compás" (2005) y el Giraldillo "Revelación" en la XV Bienal de Flamenco con "Tejidos al Tiempo"(2008), Choni Cía. Flamenca se sitúa en una de las compañías más destacadas de la vanguardia del flamenco actual. Pero es con "La Gloria de mi mare"(2010), galardonada con numerosos premios y con "Compás de Espera" (2015) , donde sigue mostrando la versatilidad que caracteriza a esta especial compañía.

Con "Reencuentro" recibe el PREMIO LORCA Autoría Musical en 2016 y con "Compás de espera" recibe los PREMIOS LORCA 2017 Mejor Espectáculo y Mejor Intérprete Femenina de Danza Flamenca.

Su última gran producción estrenada en la Bienal de flamenco de Sevilla 2020 fue "CUERO/CUERPO" con el que se mezcló con la disciplina del burlesque dejando constancia una vez más de la versatilidad que caracteriza a esta especial compañía.



ESTRELLA TÁVORA

Andorra la Vella 1966. Actriz y directora de escena. Es también Especialista Universitaria en Teatro Social e Intervención Socio-educativa.

Es en Sevilla, su ciudad de residencia, donde cursa estudios en la Universidad Pablo de Olavide e Instituto de Teatro de la Diputación provincial; y donde desarrolla la mayor parte de su actividad profesional desde 1988.

Como Actriz, ha actuado en teatro en diferentes obras y producciones de las compañías: C.A.T. (Centro Andaluz de Teatro), La Cuadra de Sevilla, La Tarasca o BIS Producciones.

En cine y televisión ha trabajado en largometrajes como "Solás" de Benito Zambrano o "Yerma" de Pilar Távora y en series para Canal Sur TV y Antena 3 TV.

Entre otros trabajos enmarcados en el teatro, citar su regiduría en Teatro y Flamenco o la docencia, para la que realiza talleres permanentes de formación y puesta en escena en diferentes municipios.

Y es en los últimos años, que centra su actividad, junto a la docencia, en la dirección de teatro. Entre sus espectáculos dirigidos:

- "Las Reinas Magas" AMMA "Las Roldanas" Sevilla 2018.
- "Fiat Lux. Bécquer, la fiebre creadora" Bauprés Teatro. Sevilla 2016.
- "Compás de espera" Choni Cía Flamenca. San Sebastián 2015.
- "Desnudando a Marilyn" Cía Rojo Carmín. Sevilla 2014.
- "Evas con alas" DMente Teatro. Sevilla 2014.
- "Las mil noches de Hortensia Romero" Cía. La Torrent. Sevilla 2013.
- "Acabará jondo" Producción de Jesús Quintero- Teatro Quintero. Off Bienal de Flamenco de Sevilla 2012.
- "Flamenco Tratado" con Choni Cía Flamenca. Off Bienal de Flamenco de Sevilla 2012.
- "El baúl de la Piquer" con La Butaca Roja. Estrenado en la Feria de Teatro en el Sur. 2011.
- "La Gloria de mi mare". Espectáculo para la XVI Bienal de Flamenco de Sevilla con la compañía Choni Cía. Flamenca. 2010
- "Dudual News" Espectáculo de Cabaret con La Butaca Roja 2008.
- "Apuntes para una Copla" Recital poético folklórico-contemporáneo sobre textos de Rafael de León con la compañía Compare Teatro. 2007



JOSÉ TORRES

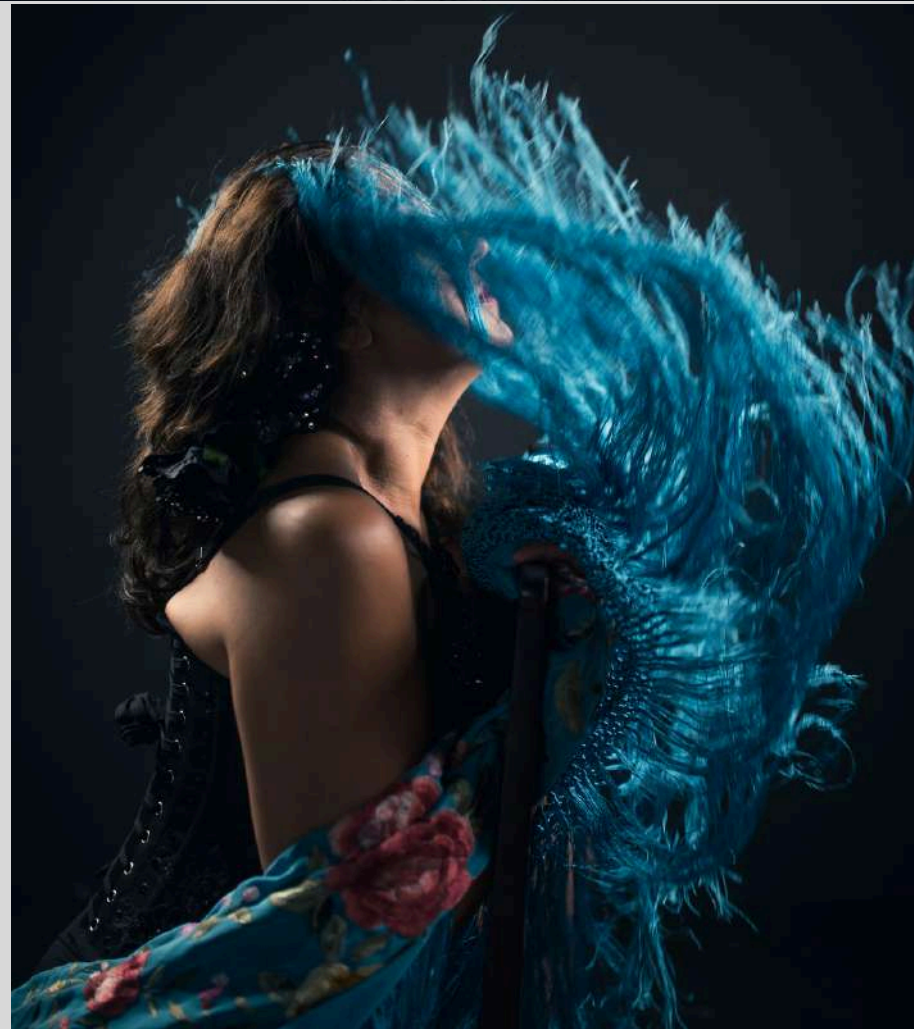
José Torres Vicente es un guitarrista con un perfil multidisciplinar. Ha compuesto música para danza, exposiciones, performances y bandas sonoras de videoarte, publicidad, ficción y documental.

Tiene publicados dos CD con composiciones originales con su formación José Torres Trío (José Torres Trío. Youkali Music 2013 y (UN)STILL LIFE. Youkali Music 2020); un EP de versiones libres de clásicos líricos junto a la cantante Rocío Guzmán (La virtud en el aire. Guzmán & Torres 2018) y ha dirigido una videodanza protagonizada por Pastora Galván (Café Cantante – 2012).

Ha actuado en escenarios de más de treinta países con artistas como Kiko Veneno, Isabel Bayón, Carmen Linares, Orquesta Chekara, Carles Benavent, Vanesa Aibar, Ballet Flamenco de Andalucía, Manuel Lombo... Tiene dos premios: como intérprete por el Instituto Nacional de Juventud y como compositor en los Premios Escenarios de Sevilla por La suite del reloj de José Torres Trío.



GALERIA DE FOTOS



CONTACTO



EMAIL

choniperezgarcia@gmail.com

contacto@chonicaflamenca.com

MÓVIL

+34607554525

DIRECCIÓN

C/ Fundidores 1, BLoque 3, portal 2,
2º3, 41900 Camas (Sevilla)



GRACIAS